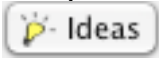


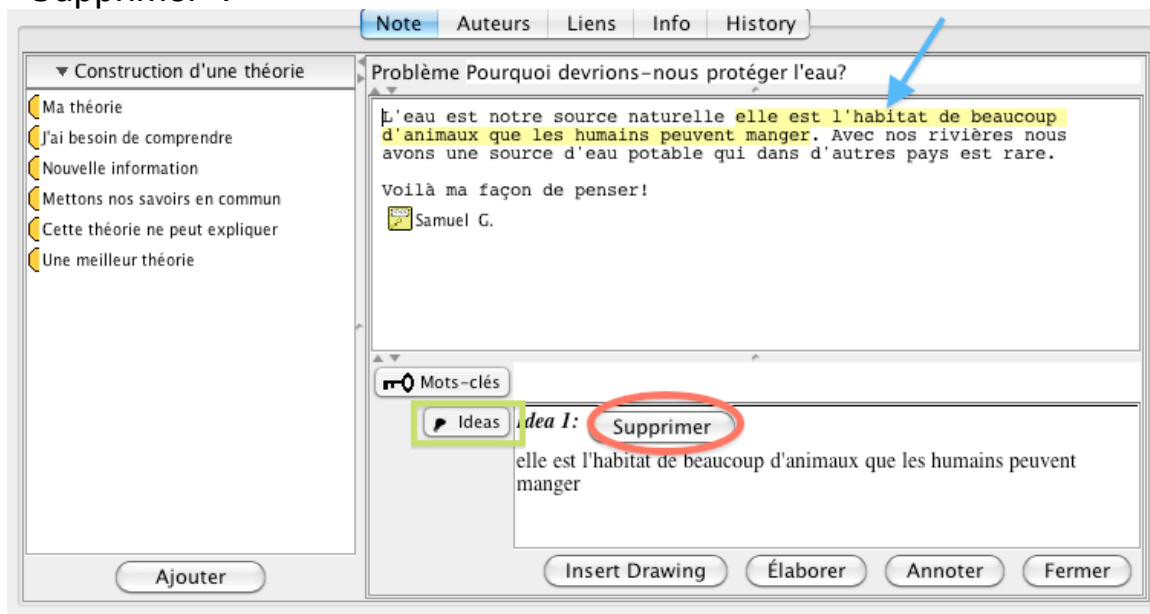
Qu'est-ce que IPROM ?

IPROM est un outil qui permet aux élèves et aux enseignants d'identifier les idées prometteuses qui sont développées sur le KF. Cela permet de les mettre davantage en valeur et de les retravailler plus aisément.

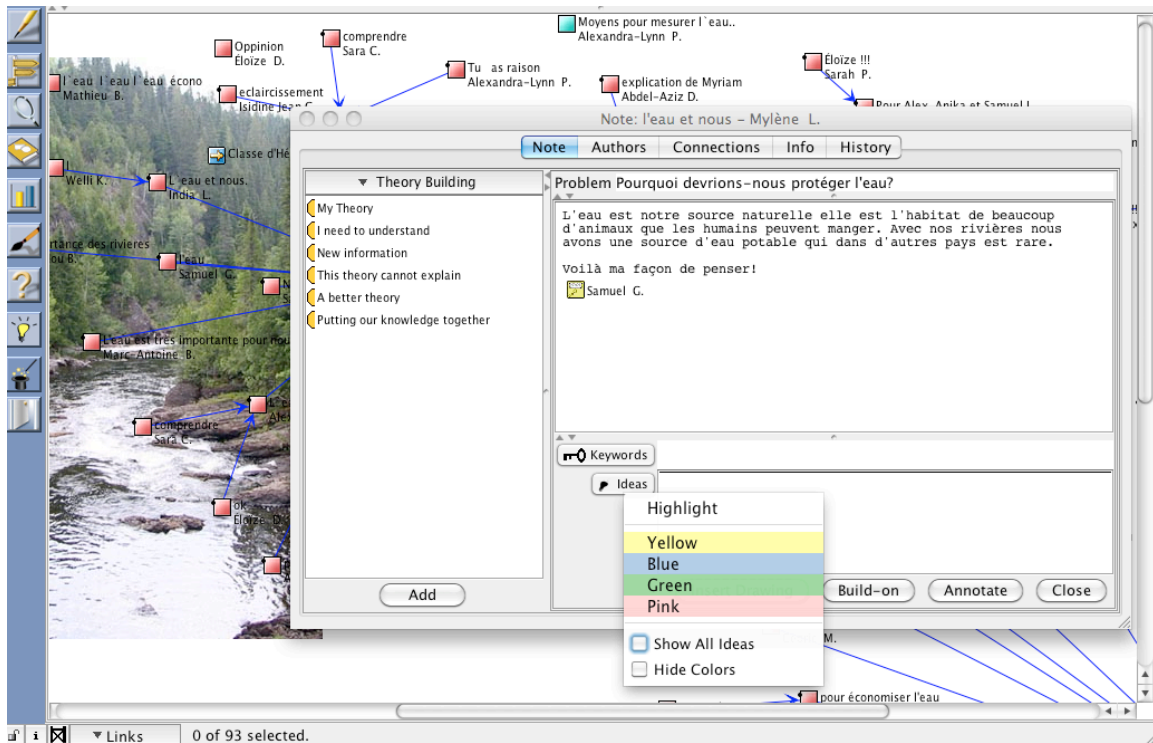
Comment utiliser IPROM ?

Pour surligner une idée prometteuse, on doit appuyer sur le bouton en forme d'ampoule  dans le bas de la note. Ensuite, avec le curseur, il s'agit de souligner le passage que nous désignons comme étant une idée prometteuse. Lorsque vous appuyez sur le bouton en forme d'ampoule, vous pouvez choisir : a) une couleur de surlignage, b) l'affichage de toutes les idées (*Show All Ideas*) (même celles que les autres ont sélectionnées dans la note) ou c) le masquage de toutes les idées (*Hide Colors*).

Pour effacer une idée, il suffit d'appuyer sur le bouton «Supprimer».




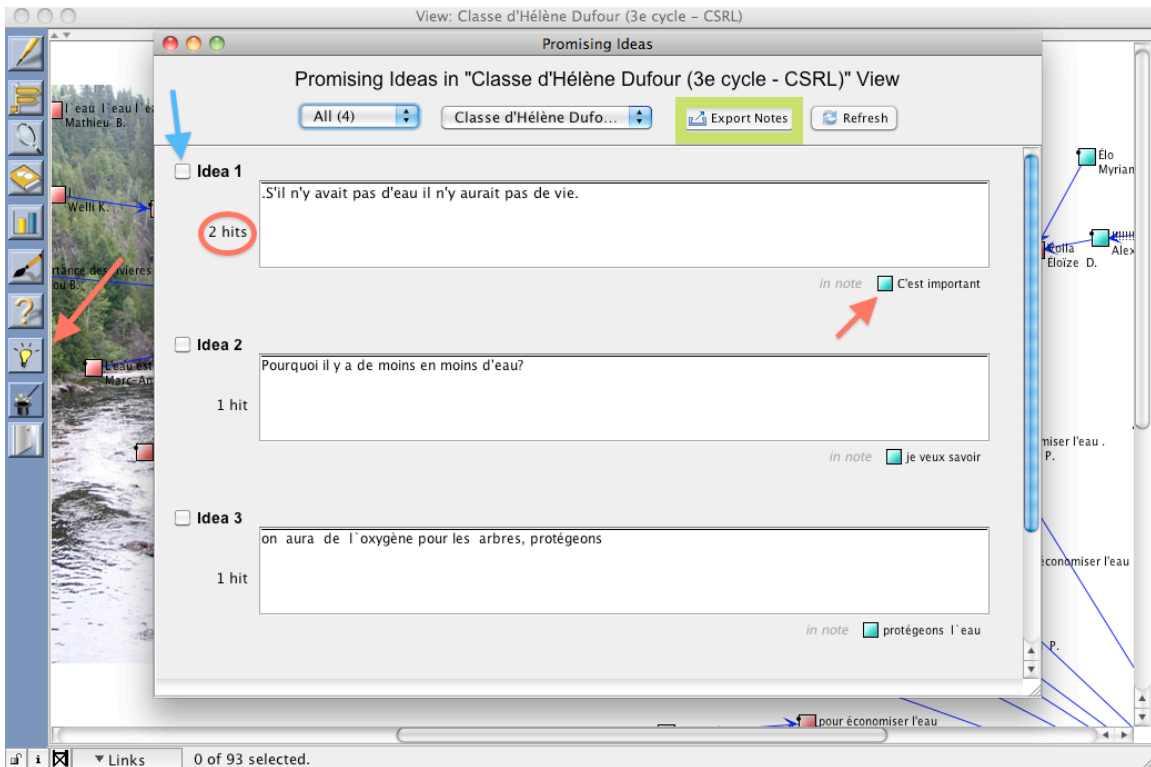
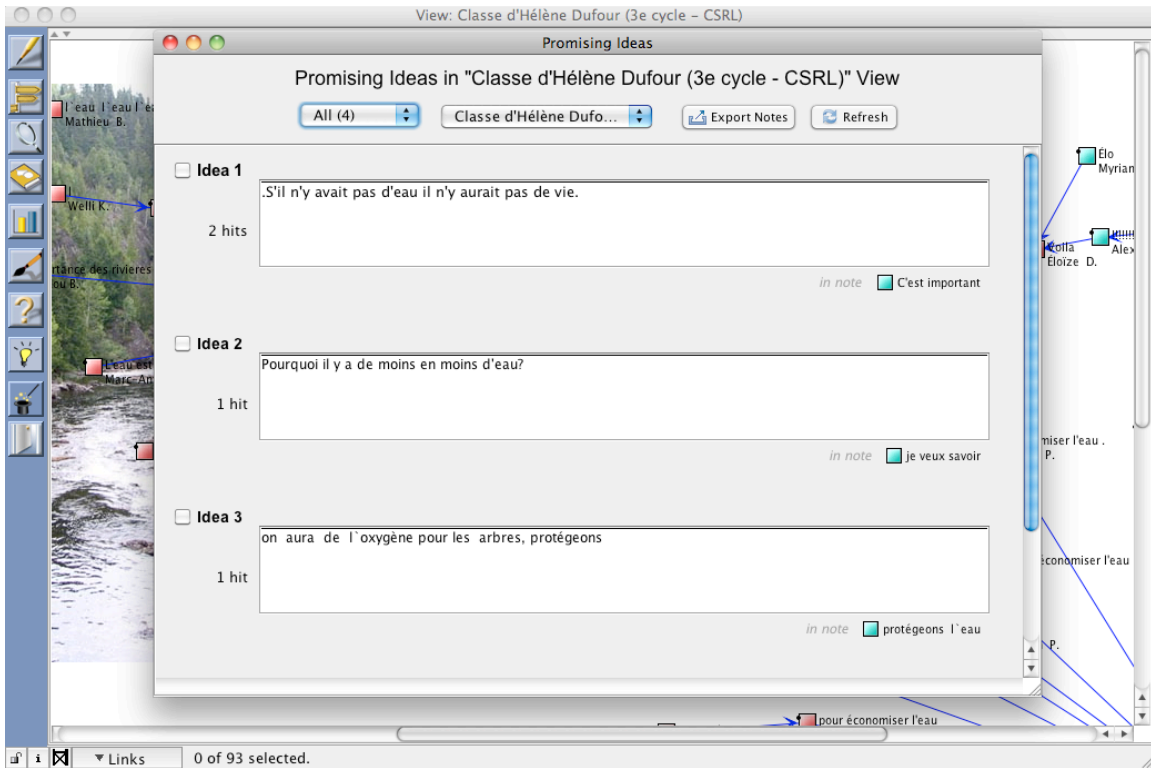
The screenshot displays the IPROM interface. At the top, there are tabs for 'Note', 'Auteurs', 'Liens', 'Info', and 'History'. The main content area shows a note titled 'Problème Pourquoi devrions-nous protéger l'eau?' with a highlighted sentence: 'L'eau est notre source naturelle elle est l'habitat de beaucoup d'animaux que les humains peuvent manger. Avec nos rivières nous avons une source d'eau potable qui dans d'autres pays est rare.' Below the note, there is a section for 'Mots-clés' (Keywords) with a sub-section 'Idea 1:' containing the text 'elle est l'habitat de beaucoup d'animaux que les humains peuvent manger'. A red circle highlights the 'Supprimer' (Delete) button next to this idea. A blue arrow points to the 'Idea 1:' label. At the bottom of the interface, there are buttons for 'Ajouter', 'Insert Drawing', 'Élaborer', 'Annoter', and 'Fermer'.



Vous pouvez également sélectionner une couleur de surlignage, qui peut devenir un code pour le type d'idée sélectionnée, ou encore pour le lecteur.

Les idées sélectionnées seront copiées dans la boîte au bas de la note, mais aussi dans une liste des idées prometteuses de l'ensemble de la perspective (le bouton en forme d'ampoule dans les

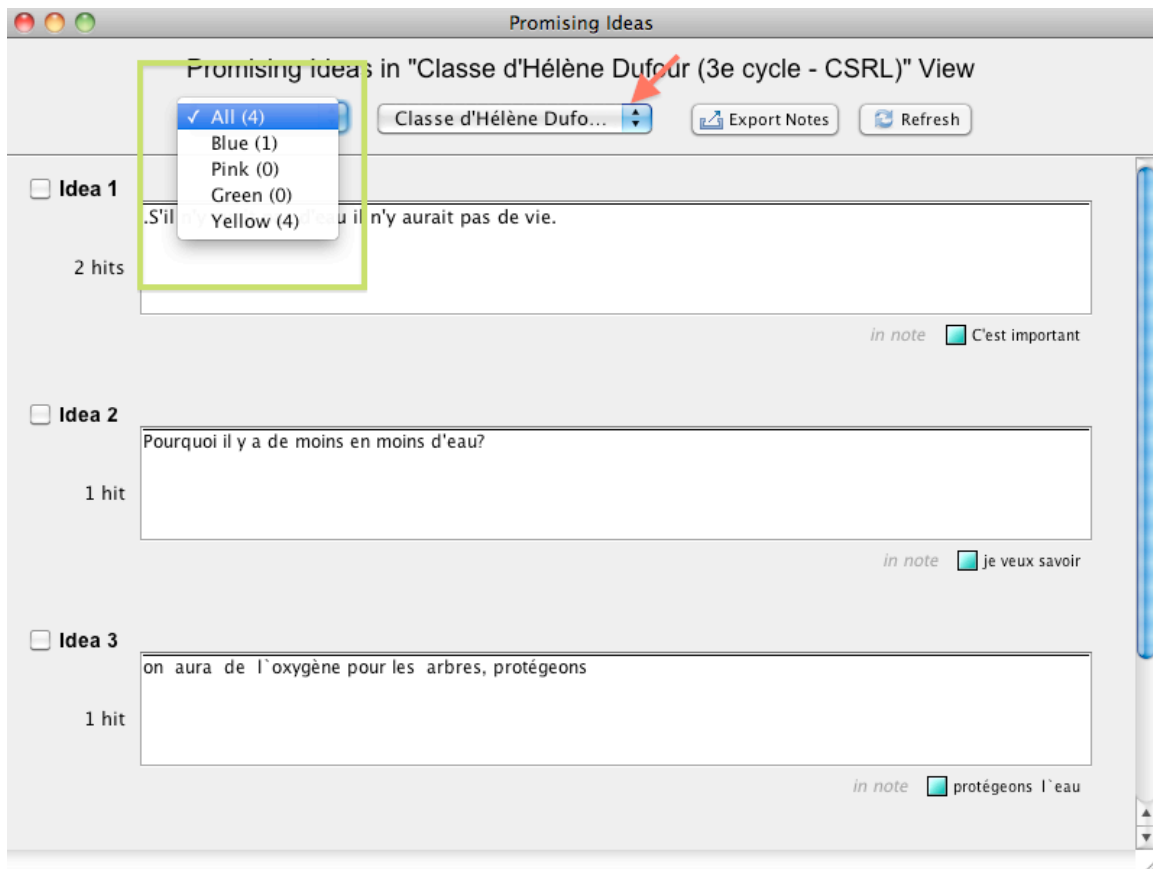
onglets de gauche dans la perspective , où elles seront classées selon le nombre d'occurrences où elles ont été sélectionnées.



Dans la liste des idées prometteuses, on retrouve les idées placées en ordre d'importance (nombre d'occurrences), la référence à la

contribution d'où l'idée a été tirée. On peut également sélectionner la perspective que l'on veut, à partir du menu déroulant en haut au milieu de la liste. On peut également sélectionner les idées en cochant la case qui leur est assignée (à côté de *Ideas 1*).

Toujours dans le haut de la fenêtre, un autre menu déroulant (à gauche) permet de sélectionner quelles idées nous voulons voir dans la liste selon les couleurs qui ont été employées pour le surlignage.



Créer une nouvelle perspective à partir des idées prometteuses identifiées

La grande avancée pour encourager l'amélioration des idées dans le discours collectif est de pouvoir créer une nouvelle perspective facilement à partir des idées que l'on veut approfondir.

- Il faut sélectionner les idées de la perspective, en les cochant dans la liste des idées, afin d'en créer un nouvel espace de travail collectif. Après avoir coché les idées que l'on veut approfondir, on appuie sur le bouton «*Export notes*»

et une fenêtre de création de perspective apparaît. Les idées ainsi sélectionnées seront copiées dans la nouvelle perspective. Elles demeureront aussi dans l'ancienne.

