



Pourquoi et comment « Élever le propos » dans le Knowledge Forum?

Stéphane Allaire, UQAC

Kesi Walters, Université Laval



Ordre du jour

- Introduction
- Retour à quelques éléments clés de la coélaboration de connaissances et du KF
- Pourquoi et quand faire une note Élever le Propos
- Quelques exemples...
- Une proposition de démarche
- Le côté technique: comment faire une note Élever le Propos
- Questions/Discussion/Conclusion

Retour à quelques éléments clés de la coélaboration de connaissances et du KF

- Problème authentique, mal défini, questionnement complexe
- Pas de solution évidente



Retour à quelques éléments clés de la coélaboration de connaissances et du KF

- Le besoin de s'engager dans un processus itératif (plusieurs tentatives)
 - Idées spontanées, hypothèses
 - Explications partielles, incomplètes
 - Observations, vérifications
 - Essais, erreurs, succès momentanés
 - Réfutation, confirmation
 - Consultation de sources crédibles
 - Des liens qui se tissent
 - Etc.

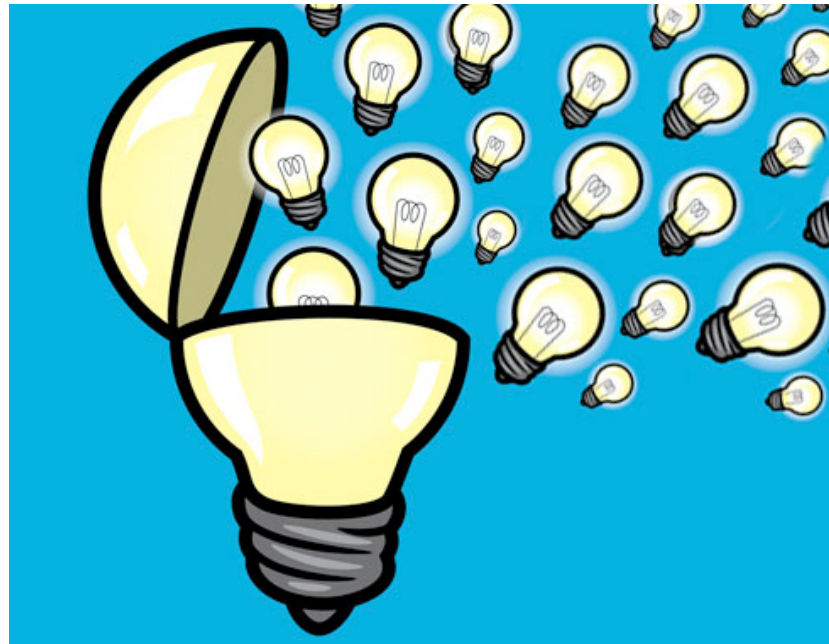
Retour à quelques éléments clés de la coélaboration de connaissances et du KF

- Bref, la communauté est engagée dans un discours progressif
 - Une démarche graduelle, non linéaire
 - Importance du langage dans l'acquisition et la coélaboration des connaissances
 - Au fil des interactions, de nouvelles idées surgissent
 - Les explications se raffinent
 - Une logique émerge
 - Une compréhension collective prend forme
 - Ce qui était flou le devient moins, mais de nouveaux questionnements peuvent survenir
 - Tout cela à travers une ou des perspectives plus ou moins ordonnées

Du discours progressif à la formalisation des connaissances

En plus d'un processus graduel, dynamique, fluide, voire perpétuel inhérent au processus de coélaboration de connaissances, un autre aspect crucial est aussi en jeu:

Rassemblement des idées en un tout cohérent



Pourquoi « figer » momentanément le discours de la communauté?

- Faire le point sur son avancement
- Savoir où l'on en est par rapport au but initial
- Identifier les principaux progrès accomplis
- «Voir» ce qui a été appris
- Mettre en évidence les idées porteuses qui ont été élaborées
- Réorganiser l'espace de travail
- Synthétiser, identifier l'essentiel
- Attribuer un nouveau sens à ce qui a été fait
- Élaguer, faire du ménage
- Cibler de nouvelles pistes à explorer
- Relancer le discours progressif qui s'essouffle

Quand « Élever le propos » sur le KF?

- Pendant le déroulement de l'activité
- À la fin de celle-ci

Un exemple... une investigation sur la thème de la construction

The image displays a digital learning environment interface. At the top, a navigation bar includes tabs for 'Note', 'Auteurs', 'Liens', 'Info', and 'History'. Below this, a 'Problème' section contains a text-based problem statement in French: 'Mettons notre savoir en commun Plusieurs élèves disent que la maçonnerie influence grandement la solidité d'un bâtiment. Par exemple, l'utilisation de poutres et de colonnes permet de faire tenir les structures en place. Quelques uns parlent même de la grosseur des poutres et des colonnes influencerait le niveau de solidité des structures. Des élèves, suite aux expérimentations réalisées en classe, affirment que l'utilisation de croix en bois encore plus de solidité et pourrait être une des raisons qui fait qu'un bâtiment ne s'effondre pas.' Below the text are fields for 'Mots-clés' and 'Ideas', and buttons for 'Ajouter', 'Insert Drawing', 'Élaborer', and 'Annoter'.

The main area features a central hub-and-spoke diagram with a central node labeled 'Question de départ' (Starting Question) by Sonia Q., Marylène D., Johanne M., Julie T., and Lyne V. Numerous blue lines radiate from this center to various nodes representing student contributions and hypotheses. These nodes include: 'La construction', 'hypothèse n°1' by Samuel F., 'cedrik' by Cdrick B., 'solide' by Megan G., 'rien' by Méga, 'Hypothèse 2 équipe' by Marc-Antoine L. and M., 'solide grâce aux matéri' by Pier-Olivier G., 'poutre et bois' by Justine B., 'Hypothèse équipe 1' by Adrielle P., Rebecca D., Cédric L., and Sébastien R., 'nelson' by Nelson T., 'raison pour la question' by Nathan A., 'structure' by Tricia C., 'solide' by Emilie L., 'Solidité' by Emilie T., 'matériaux et ingénierie' by Alycia B., 'Hypothèse de l'équipe 2 (2 hypothèse)', 'Solidité' by Nicolas B., 'base solide' by Anthony S., 'bien construites' by Jérémie T., 'colonnes et poutres' by Megan G., 'La base' by Catherine G., 'Philippe F' by Philippe F., 'Anabelle arienne joelle' by Anabelle T., 'réponse à la question de départ' by Ma A., 'Hypothèse équipe 5' by Charlotte L., Heidi B., Samuel F., and Marc-Antoine T., 'maye et simon...' by Simon R., 'kim L.' by Kim L., 'Choix des matériaux' by Sonia Q., 'Choix des matériaux 2' by Sonia Q., 'Manière de construire' by Sonia Q., 'solage en beton' by Sonia Q., 'La construction' by Guillaume S., 'Jordan' by Jordan C., 'Hypothèse 2 équipe 4' by Arika V., Noémie M., Marc-Olivier R., and Samuel R., and 'matériaux et ingénierie' by Alycia B.

At the bottom left, a status bar shows '▼ Liens 0 de 45 sélectionné(s)'. A large, curved arrow points from the central diagram towards the note viewer window.

Une note « Élever le propos »

The screenshot shows a digital note-taking application. At the top, the title bar reads "Note: Manière de construire - Sonia Q.". Below the title bar is a navigation menu with buttons for "Note", "Auteurs", "Liens", "Info", and "History". The main content area is titled "Problème" and contains a note by Charlotte L. with a folder icon. The note text is: "Mettons notre savoir en commun Plusieurs élèves disent que la manière de construire influence grandement la solidité d'un bâtiment. Par exemple, l'utilisation de poutres et de colonnes permet de faire tenir les structures en place. Quelques uns parlent même de la grosseur des poutres et des colonnes influencerait le niveau de solidité des structures. Des élèves, suite aux expérimentations réalisées en classe, affirment que l'utilisation de croix encore plus de solidité et pourrait être une des raisons qui fait qu'un bâtiment ne s'effondre pas." Below the note is a "Mots-clés" section with an "Ideas" button. To the right, a list of other notes is displayed, sorted by "Titre". A yellow arrow points from the folder icon in the note to the list of notes.

Note: Manière de construire - Sonia Q.

Note Auteurs Liens Info History

Échafaudages

Problème

Charlotte L. Mettons notre savoir en commun Plusieurs élèves disent que la manière de construire influence grandement la solidité d'un bâtiment. Par exemple, l'utilisation de poutres et de colonnes permet de faire tenir les structures en place. Quelques uns parlent même de la grosseur des poutres et des colonnes influencerait le niveau de solidité des structures. Des élèves, suite aux expérimentations réalisées en classe, affirment que l'utilisation de croix encore plus de solidité et pourrait être une des raisons qui fait qu'un bâtiment ne s'effondre pas.

Mots-clés Ideas

Trié par: Titre Date de modification Date de création Auteurs

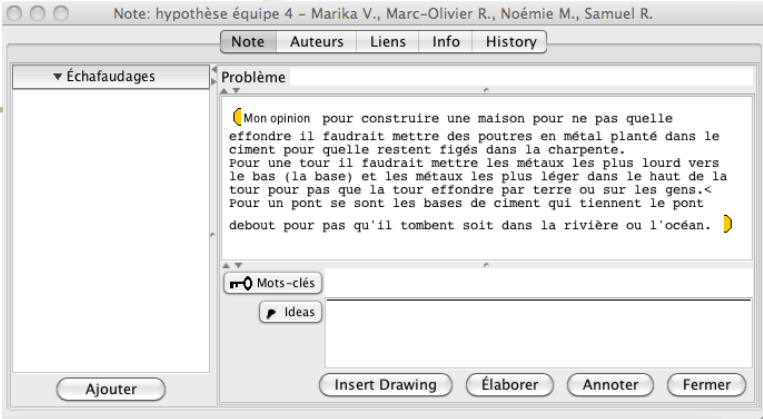
- kim teclerc
- Kim L. [23 mars 2011 09:27-23 mars 2011 09:38]
- Construction.Mary-PierG
- Mary-Pier G. [15 avr. 2011 09:01-15 avr. 2011 09:16]
- de la manière dont...
- Maya S. [19 avr. 2011 14:35-19 avr. 2011 14:50]
- Groupe 560, Éincelle
- Johanne M. [29 mars 2011 13:51-29 mars 2011 14:00]
- hypothèse équipe 4
- Minka V., Marc-Olivier R., Noémie M., Samuel R. [23 mars 2011 12:50-23 mars 2011 13:07]
- kimberly morin
- Kimberly M. [23 mars 2011 09:30-23 mars 2011 09:48]
- Laurie Bégin Sainte-Marguerite
- Laurie B. [15 avr. 2011 08:56-15 avr. 2011 09:12]
- ma thérèse
- Fridrick R. [15 avr. 2011 08:55-15 avr. 2011 09:16]

Ajouter Insert Drawing Élaborer Annoter

Les notes qui ont inspiré la note « Élever le propos »

Trier par: Titre Date de modification Date de création Auteurs

- kim leclerc
Kim L. [23 mars 2011 09:27-23 mars 2011 09:38]
- Constuction.Mary-PierG
Mary-Pier G. [15 avr. 2011 09:01-15 avr. 2011 09:16]
- de la manière dont ...
Maya S. [19 avr. 2011 14:35-19 avr. 2011 14:50]
- Groupe 560, Étincelle
Johanne M. [29 mars 2011 13:51-29 mars 2011 14:00]
- hypothese equipe 4
Marika V., Marc-Olivier R., Noémie M., Samuel R. [23 mars 2011 12:50-23 mars 2011 13:07]
- kimberly morin
Kimberly M. [23 mars 2011 09:30-23 mars 2011 09:48]
- Laurie Régin Sainte-Marguerite
Laurie B. [15 avr. 2011 08:56-15 avr. 2011 09:12]
- ma théorie
Frdrick R. [15 avr. 2011 08:55-15 avr. 2011 09:16]



Note: hypothèse équipe 4 - Marika V., Marc-Olivier R., Noémie M., Samuel R.

Note Auteurs Liens Info History

▼ Échafaudages

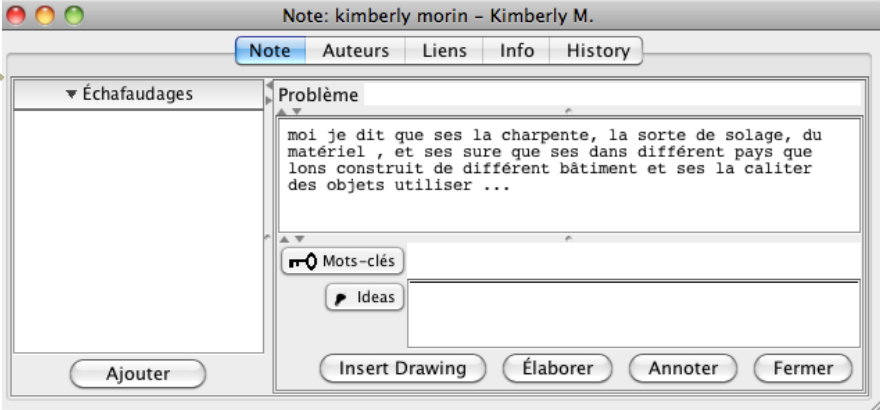
Problème

Mon opinion pour construire une maison pour ne pas quelle effondre il faudrait mettre des poutres en métal planté dans le ciment pour quelle restent figés dans la charpente. Pour une tour il faudrait mettre les métaux les plus lourd vers le bas (la base) et les métaux les plus léger dans le haut de la tour pour pas que la tour effondre par terre ou sur les gens.< Pour un pont se sont les bases de ciment qui tiennent le pont debout pour pas qu'il tombent soit dans la rivière ou l'océan. ▶

Mots-clés

Ideas

Ajouter Insert Drawing Élaborer Annoter Fermer



Note: kimberly morin - Kimberly M.

Note Auteurs Liens Info History

▼ Échafaudages

Problème

moi je dit que ses la charpente, la sorte de solage, du matériel , et ses sure que ses dans différent pays que lons construit de différent bâtiment et ses la caliter des objets utiliser ...

Mots-clés

Ideas

Ajouter Insert Drawing Élaborer Annoter Fermer

Proposition d'une démarche

- En plénière, demander aux élèves quelles sont les principales dimensions, les principaux thèmes développés en lien avec la question initiale
- En mode neuronal ou léger, regrouper les notes qui traitent d'un même thème en les déplaçant sur la perspective
- Identifier les idées clés
- Écrire avec eux une première note « Élever le propos » (*Rise-Above, RA*)

Proposition d'une démarche

- Former des équipes de quelques élèves et leur donner la responsabilité de rédiger un RA à partir d'un groupe de notes
- Faire présenter le contenu du RA à l'oral, en face à face ou en réseau



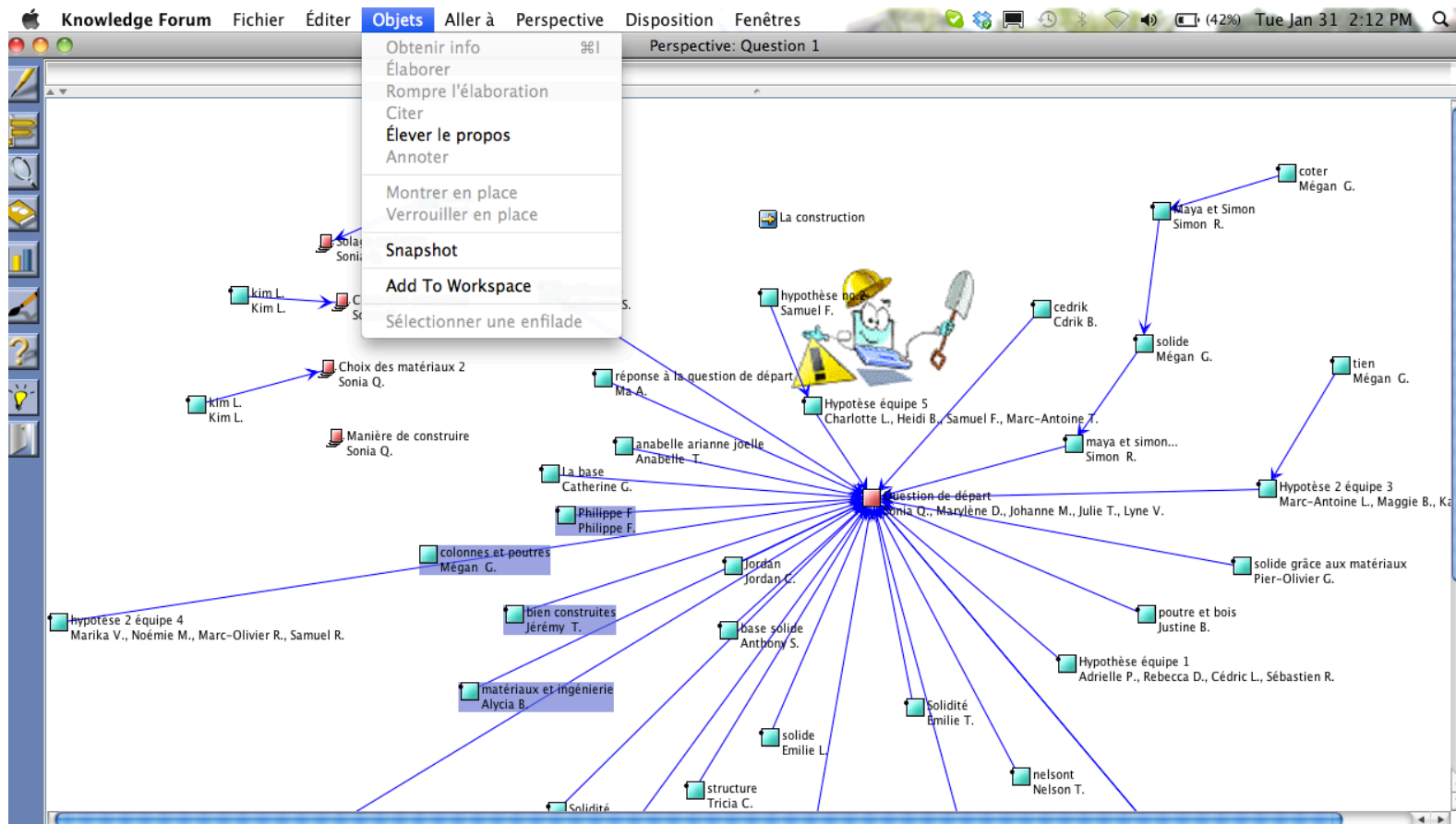
Balises pour la rédaction d'un RA

- Mettons notre savoir en commun
- Maintenant, nous savons que...
- Nous avons appris que...
- Nous avons découvert que...
- Les principales idées que nous avons trouvées sont...
- Quand on rassemble nos idées, on comprend que...
- Ce que nous n'avons pas encore bien compris...

Le côté technique: faire une note
« Élever le propos » dans le KF

Léger ou Neuronal

- Sélectionner les notes à inclure dans le RA
 - En les encadrant avec la souris
 - Ou en appuyant sur CTRL (PC) ou MAJ (Mac) et en cliquant sur chacune d'elles
- À partir du menu «Objets», sélectionner «Élever le propos»



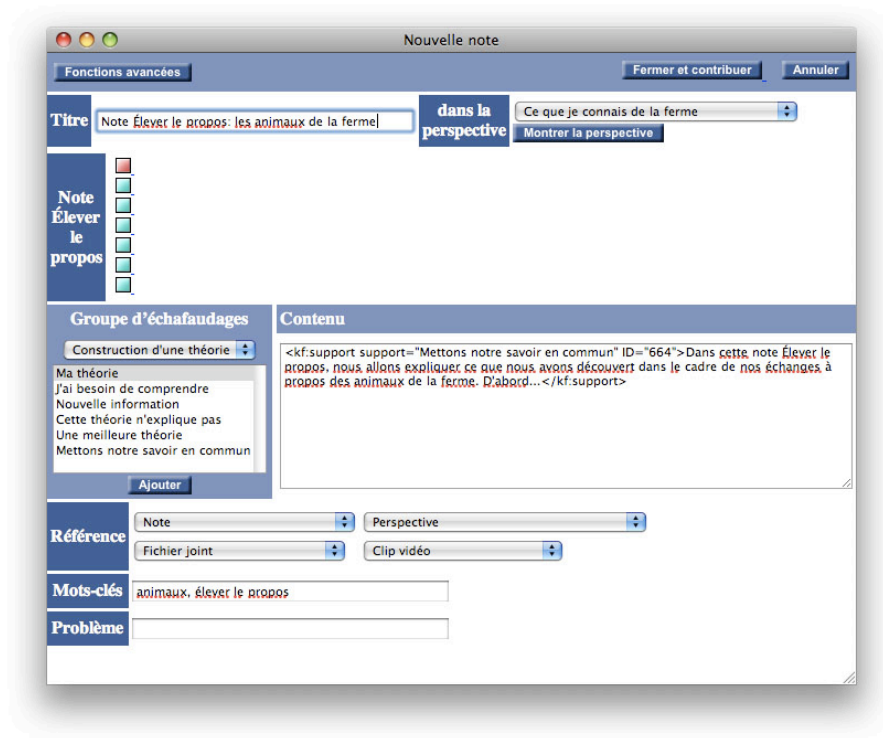
Arborescence

- Cocher les notes à inclure dans le RA
- À partir du menu déroulant « Exécuter l'action », choisir « Nouvelle note Élever le propos »

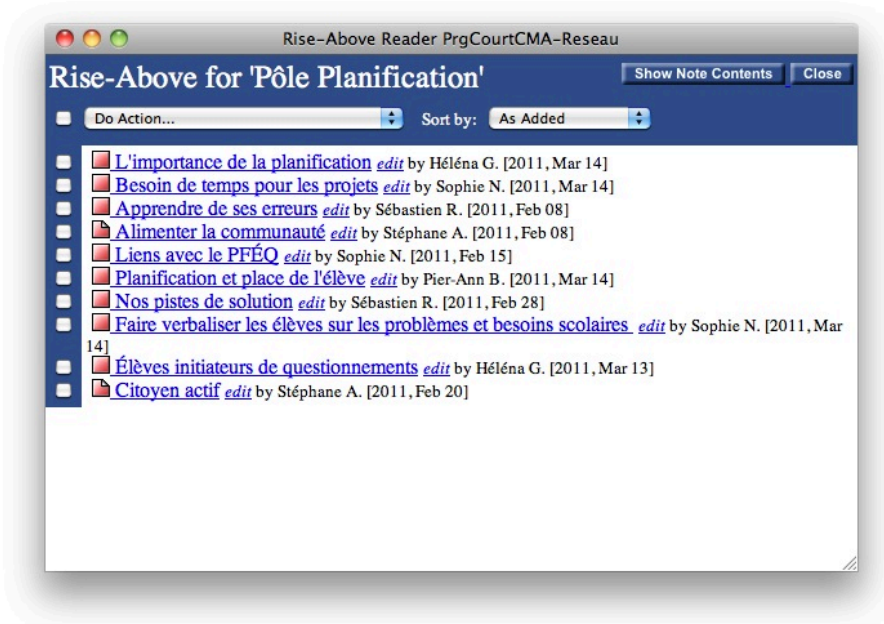
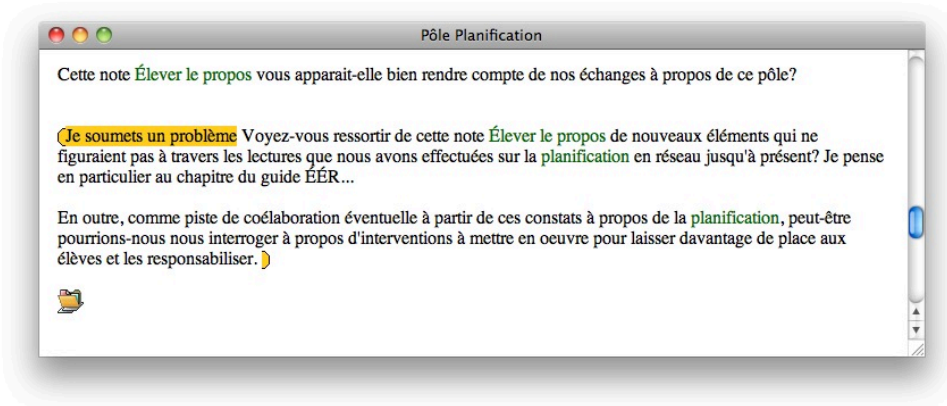


Arborescence

- L'image ci-contre illustre ce qu'on obtient à la suite de ces étapes



Arborescence



En cliquant sur l'icône du dossier, il est possible de consulter le contenu des notes qui ont été incluses dans le RA.

Conclusion

- À la recherche d'un équilibre entre le processus (discours progressif) et le produit (formalisation de ce qui a été dit, découvert)
- L'un et l'autre s'alimentent